

記憶力・推測力

40

解答目安時間 15分

正解数 (合格ライン7問) 10問

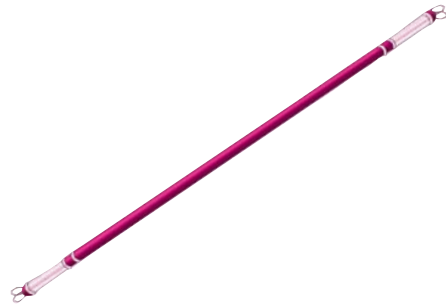
何でもできちゃう魔法の道具のオンパレード!

西遊記に登場する おもな道具&植物

問題 イラストを参考にして、選択欄から に入る
語句を選んでください。

- 太上老君
- 鎮元大仙
- 黄眉大王
- 東海竜王
- 悟浄
- 須菩提祖師
- 羅刹女
- 八卦炉
- 八戒
- 紅孩児

如意棒



悟空が 1 を脅して入手した重さ 13500 斤の武器。伸縮自在。

降魔の宝杖



2 の武器。沙羅の枝から作られた杖で、妖怪相手に絶大な威力を発揮します。

九齒のまぐわ



3 の武器。見た目は単なる土を耕す農具ですが、実は太上老君が鍛えた特注品。

芭蕉扇



4 の体のなかに収納。悟空はこの芭蕉扇で 49 回あおいで、火焰山の炎を消しました。

魔法のひょうたん



もともとは 5 のもち物でしたが、金角・銀角がもち逃げしました。

筋斗雲



悟空が 7 から学んだ術。この雲に乗ると、ひと飛びで 108000 里を移動可能。

金丹



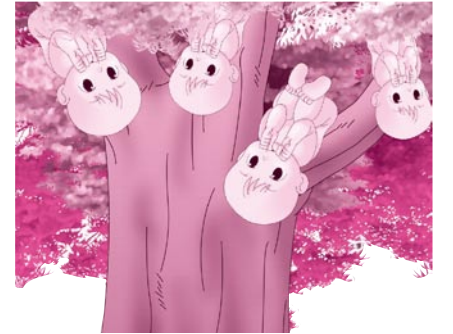
太上老君が作る不老不死の仙薬で、 9 というかまどで煉られました。

火炎槍



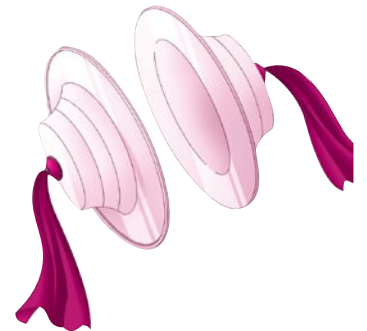
6 の武器で、長さは 1 丈 8 尺。槍身からは火が噴き出し、敵を苦しめます。

人参果



8 の寺で三蔵に饗応として出された果物。食べると寿命が延びるといわれています。

鏡鉢



10 が使った道具でシンバルに似た楽器。閉じ込められるとひとりでは脱出不可。

雑学豆知識

● 道具・武器造りの達人
西遊記には金丹、七星剣、九齒のまぐわなど、太上老君が作った武器や道具が多数登場します。仙人という変化の術などの大技を使うイメージがありますが、存外、道具作りの達人でもあるようです。